



## Stadslink+

een boeiende, inclusieve stadswandeling voor personen met een verstandelijke beperking in het historische centrum van Diksmuide





Hallo, ik ben Samir en ik woon in Het Begijnhof in Diksmuide.  
Hallo, ik ben Lies en ik logeer in Het Begijnhof in Diksmuide.

Het Begijnhof is een heel oud gebouw. Er zijn nog veel andere oude gebouwen in Diksmuide.

Ga je mee op ontdekkingsstocht en zoek je mee naar andere oude gebouwen in Diksmuide?

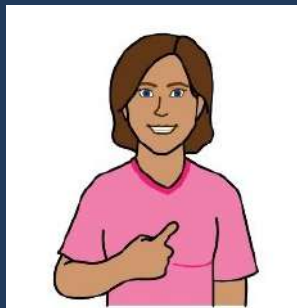


QR-code naar filmpje

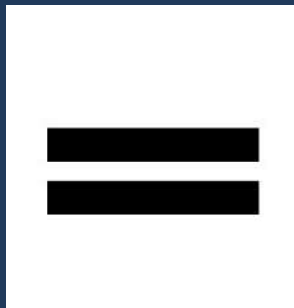
Hallo



Ik



ben



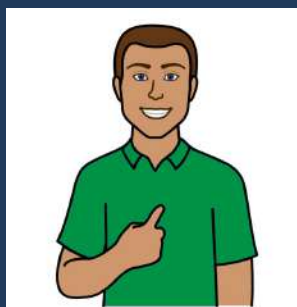
Lies



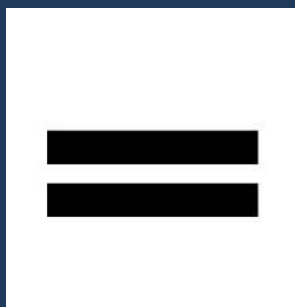
Hallo



Ik



ben



Samir



Wij



wonen



in Het Begijnhof



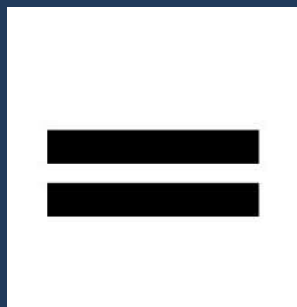
in Diksmuide



Het Begijnhof



is



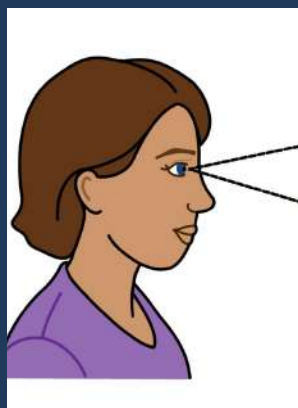
een oud gebouw



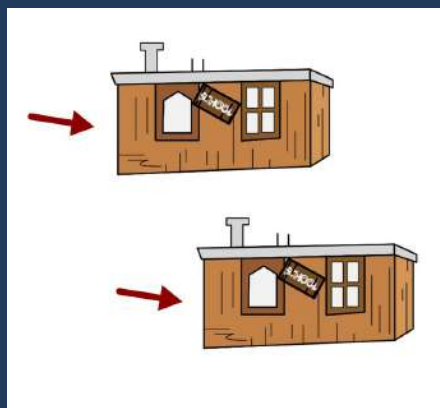
Help jij



zoeken naar



oude gebouwen



in Diksmuide





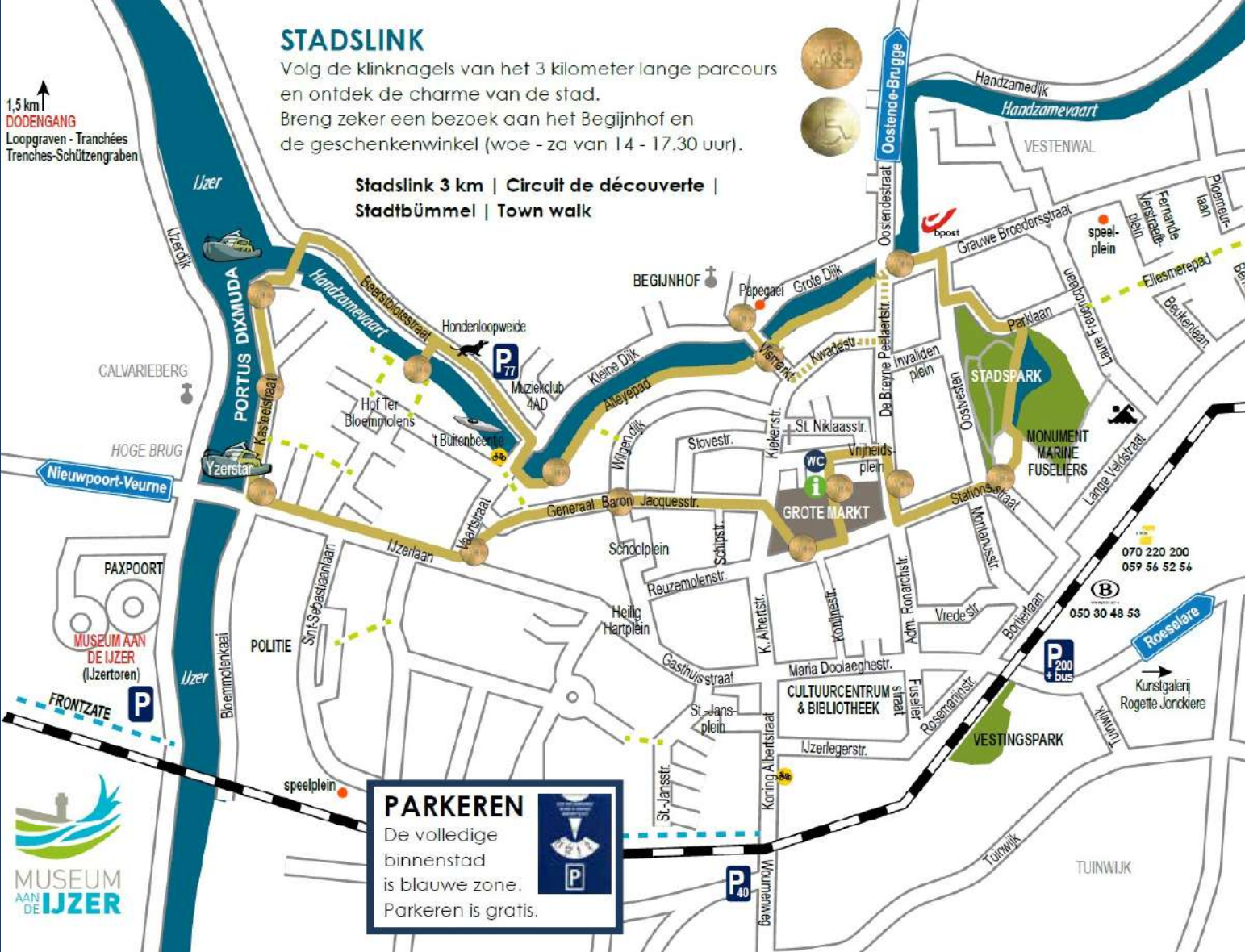
## STADSLINK

Volg de klinknagels van het 3 kilometer lange parcours en ontdek de charme van de stad.

Breng zeker een bezoek aan het Begijnhof en de geschenkenwinkel (woe - za van 14 - 17.30 uur).

Stadslink 3 km | Circuit de découverte |  
Stadtbümmel | Town walk

1,5 km ↑  
DODENGANG  
Loopgraven - Tranchées  
Trenches - Schützengraben



### PARKEREN

De volledige  
binnenstad  
is blauwe zone.  
Parkeren is gratis.



Draag goede wandelschoenen.

Breng een smartphone met QR-scanner mee.

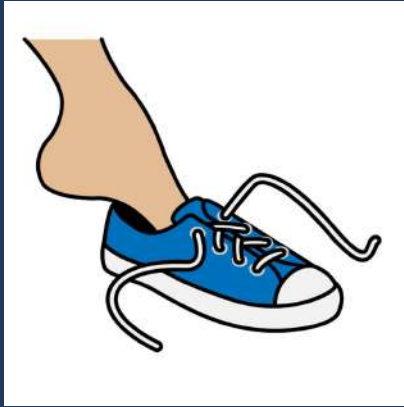
En geniet van de wandeling!



QR-code naar filmpje



Draag



goede wandelschoenen



Breng een smartphone



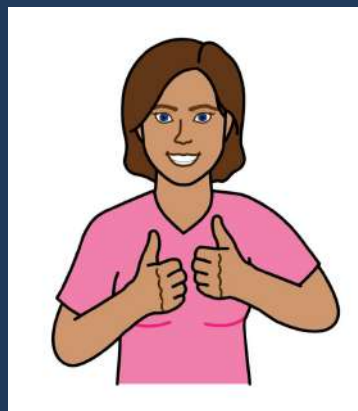
met QR-scanner mee



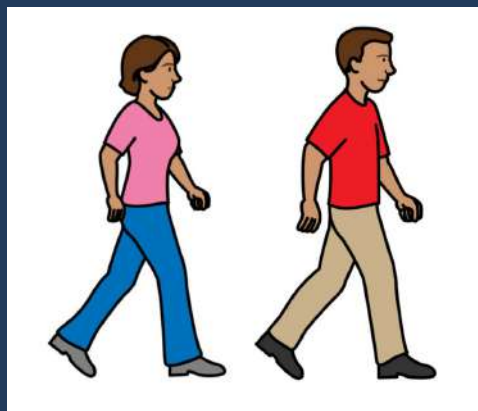
om te scannen



Geniet



van de wandeling







Start in de tuin van Het Begijnhof.

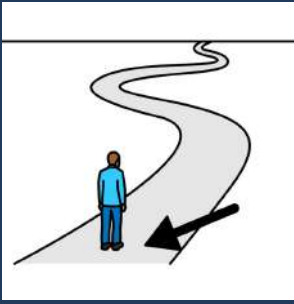
Ga door de poort tot aan de straat, sla links af, volg de klinknagels op de grond en zoek naar de oude gebouwen op de foto's.

Veel succes!



QR-code naar filmpje

Start



in de tuin



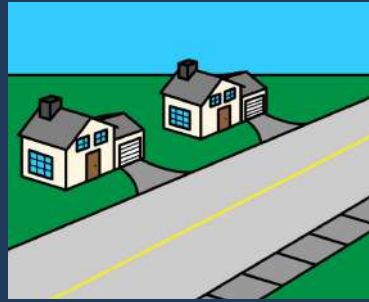
van Het Begijnhof



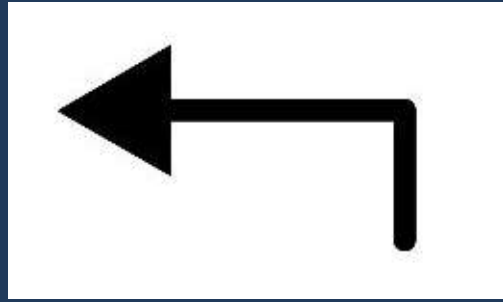
Ga door de poort



tot aan de straat



Sla links af



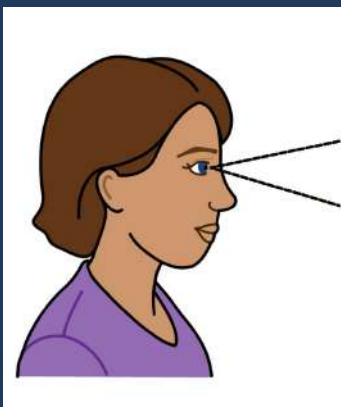
Volg de klinknagels



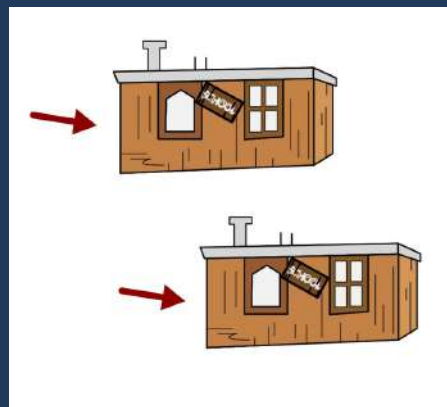
op de grond



Zoek naar



de oude gebouwen



op de foto's



Veel succes!







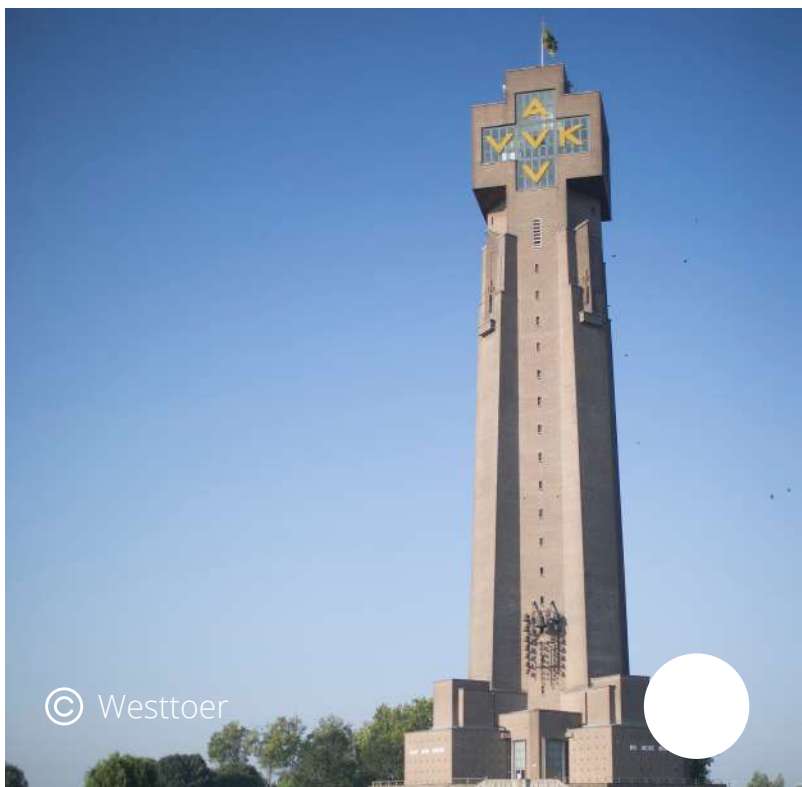
© Angie Verbrigghe



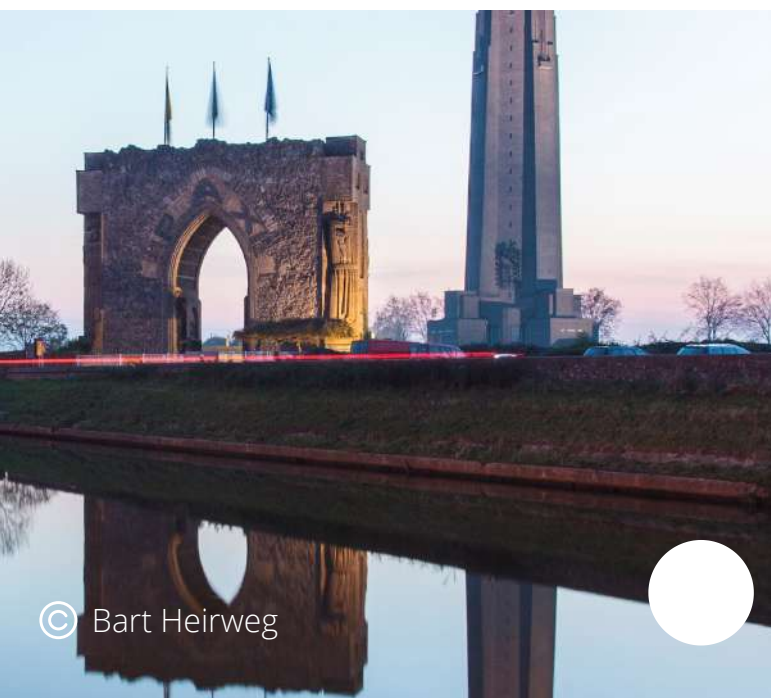
© Westtoer



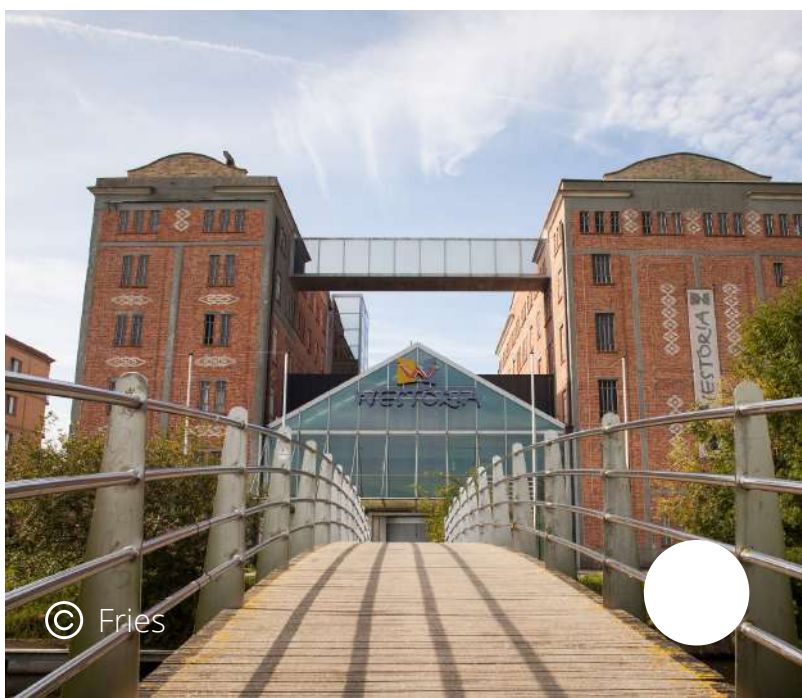
© Alain Vanhove



© Westtoer



© Bart Heirweg



© Fries





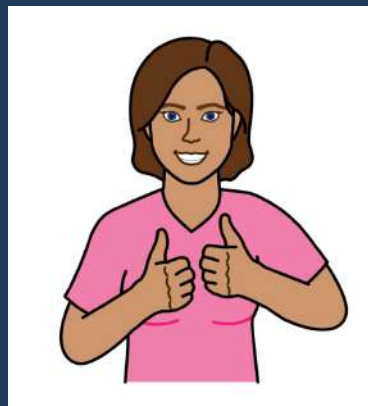
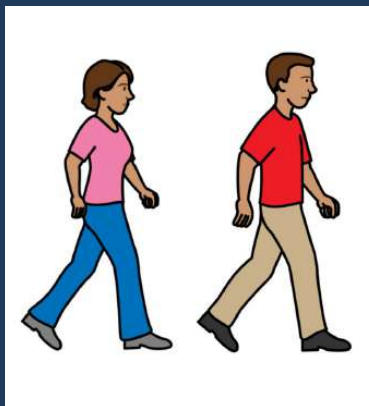
Hopelijk vond je de wandeling leuk.

Tot de volgende keer!

Hopelijk vond jij

de wandeling

leuk



Tot de volgende keer!



QR-code naar filmpje



De Lovie vzw is een sociale organisatie actief in heel de Westhoek. Zowel aan huis als in onze locaties, ondersteunen wij kinderen, jongeren en volwassenen met een beperking. Samen met hen, en wie voor hen belangrijk is, bouwen we aan kwaliteit van leven en een sterk netwerk verweven met de samenleving.

Het Begijnhof is één van de locaties van De Lovie vzw in Diksmuide. Wil je graag weten waar wij nog ondersteuning bieden? Neem dan snel een kijkje op [www.delovie.be](http://www.delovie.be)!

Volg je ons al op Facebook en Instagram?



Met dank aan



jabbla

[www.jabbla.com/mind-express](http://www.jabbla.com/mind-express)

PCS®

[www.tobiidynavox.com/software/content/pcs-classic-symbols](http://www.tobiidynavox.com/software/content/pcs-classic-symbols)

In samenwerking met



Europees Landbouwfonds  
voor Plattelandsontwikkeling;  
Europa investeert  
in zijn platteland

